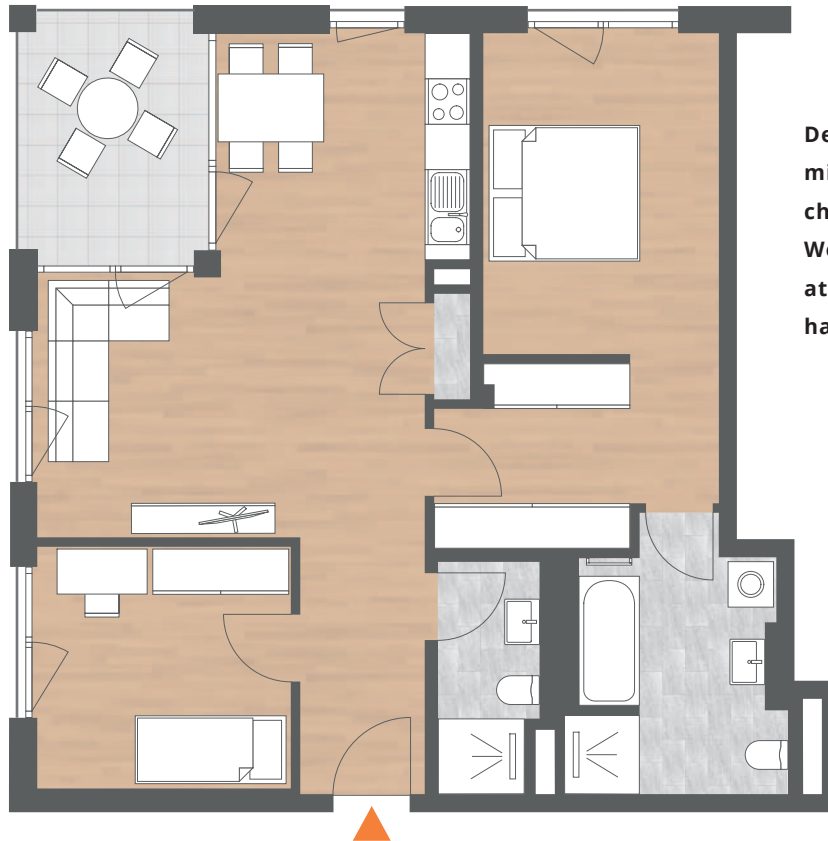


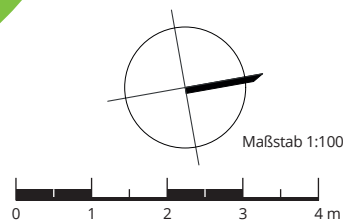
# SEESTRASSE RAVENSBURG

Wohnen in bester Lage



Der Außenbereich mit seinen Grünflächen, Bäumen und Wegen bietet Ihnen attraktive Aufenthaltsmöglichkeiten.

3 Zimmer  
82,10 m<sup>2</sup>  
1. Obergeschoss



## Haus A | Wohnung 7

Flur	5,62 m <sup>2</sup>
Zimmer 1	10,74 m <sup>2</sup>
Wohnen/Essen/Kochen	28,14 m <sup>2</sup>
Abstellraum	0,66 m <sup>2</sup>
Ankleide/Schlafen	21,52 m <sup>2</sup>
Bad	8,90 m <sup>2</sup>
WC/DU	3,94 m <sup>2</sup>

SUMME 79,52 m<sup>2</sup>  
abzügl. 1,5% Putz 1,19 m<sup>2</sup>

**SUMME 78,33 m<sup>2</sup>**  
Loggia (50%) 3,79 m<sup>2</sup>

**SUMME 82,10 m<sup>2</sup>**

